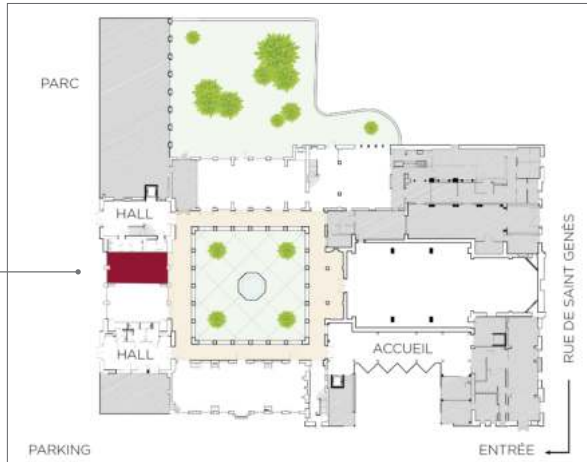


SALLE 5
(SR5)
49 m²

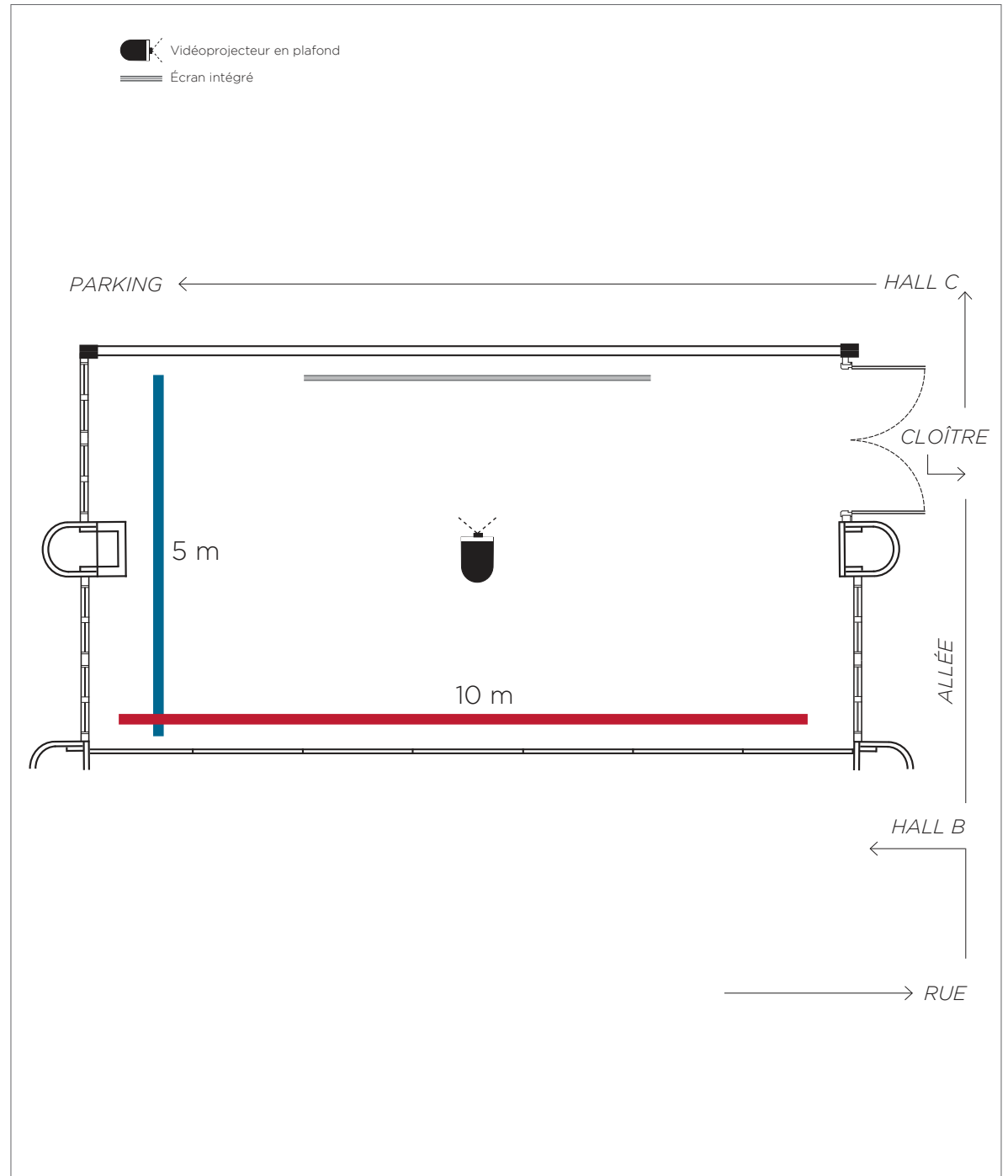
Situation de la **SALLE 5** dans l'enceinte de l'Espace Beauieu



Vue de la **SALLE 5** depuis le Cloître : fenêtre et entrée sur Cloître



Vue de l'intérieur de la **SALLE 5**, ici en configuration «carré»





CAPACITÉ ET SURFACE

Surface au sol : 49 m²

Capacité :

- En réunion en carré : 30 personnes
- En réunion en U : 21 personnes
- En formation : 30 personnes
- En conférence : 40 personnes
- Cocktail : 35 personnes

Dimensions :

- Longueur minimale : 5 m
- Longueur maximale : 5 m
- Largeur minimale : 7 m
- Largeur maximale : 10 m
- Hauteur minimum sous plafond : 3,2 m

ÉQUIPEMENTS PROPOSÉS EN OPTION

Ordinateur portable de prêt

Conférence téléphonique (équipement « pieuvre »)

Équipement de visio-conférence (Logitech), haut parleur avec micro principal intégré, 2 micros satellites supplémentaires

CARACTÉRISTIQUES

- Lumière du jour, double exposition
- Possibilité de faire le noir total (volets roulants électriques intégrés, volets bois sur les portes côté Cloître)
- Mobilier contemporain alliant lignes épurées et confort
- Salle en rez-de-chaussée, donnant sur le Cloître
- Accessibilité aisée par les personnes en situation de handicap
- Accès direct au Cloître
- Parking privé de 80 places
- Parc arboré

ÉQUIPEMENTS TECHNIQUES

Vidéoprojecteur haute définition

- Marque EPSON, modèle EB-1980WU
- Luminosité couleur : 4 400 lumen - 3 400 lumen (mode économie) conformément à la norme IDMS15.4
- Connectivité du vidéoprojecteur : USB A, RS-232C, entrée VGA (2x), sortie VGA, entrée HDMI (2x), prise jack de sortie, prise jack d'entrée (2x), Interface Ethernet (100 Base-TX/10 Base-T)
- Taille de l'image sur l'écran : 146 x 234 cm
- Distance entre le sol et le début de l'image : 160 cm

Écran intégré en plafond (connection HDMI)

Sonorisation haute qualité intégrée : hauts parleurs en façade et plafond (connection HDMI)

Wifi haut débit

Pupitre orateur

Paper board et feutres

Pointeurs laser